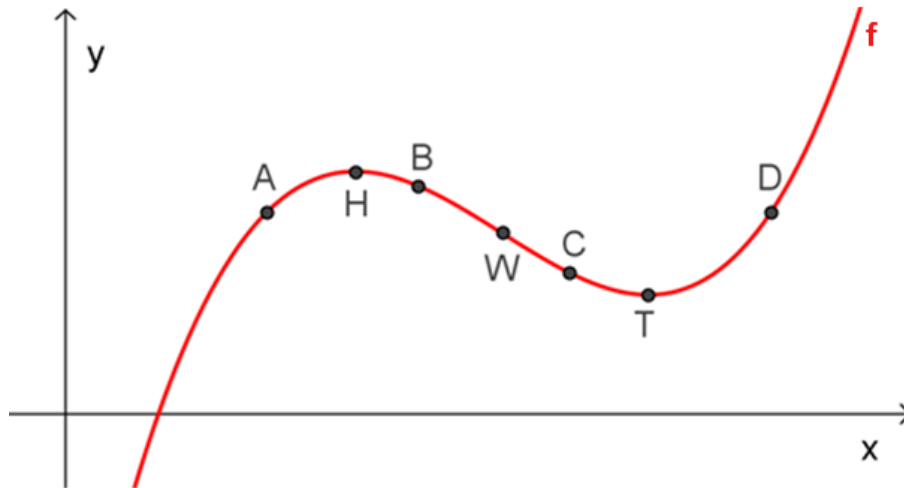

**Mathematisches Schnellkrafttraining**  
 Funktionseigenschaften und Ableitung

H = Hochpunkt  
 T = Tiefpunkt  
 W = Wendepunkt

→ An welcher der angegebenen x-Stellen dieser Punkte ist sowohl die erste als auch die zweite Ableitung kleiner Null?







Eine Übungsaufgabe über den Zusammenhang zwischen Funktionseigenschaften und der ersten und zweiten Ableitung.



Die Abbildung zeigt den Graphen der Funktion  $f$ . Die Punkte H, T und W sind ein Hoch-, Tief- bzw. Wendepunkt. Außerdem sind vier weitere Graphenpunkte A, B, C und D eingezeichnet. An welcher der zugehörigen x-Stellen dieser Punkte ist sowohl die erste als auch die zweite Ableitung kleiner Null? Begründe!

- A  
  H  
  B  
  W  
  C  
  T  
  D  
  an keinem dieser Punkte

Grid area for writing the answer.

<p><b>Hat dir das Video/Material geholfen? – Dann...</b></p> <p>... nichts mehr verpassen:</p> <p></p> <p></p> <p>... unterstützen:</p> <p></p> <p><a href="https://patreon.com/mathehoch13">patreon.com/mathehoch13</a></p> <p></p> <p>... mitgestalten:</p> <p>Feedback Videowünsche Anregungen</p> <p></p> <p>in the Youtube-Kommentaren</p>	<p><b>Über diesen Link kommst du zu vielen anderen relevanten Videos zum Thema:</b></p> <p></p> <p>Oder folge dem Info-Link, der oben rechts im Video eingeblendet wird.</p>
--	---